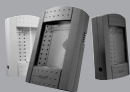
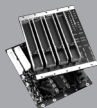
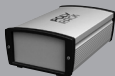


#01

ПРИЧИНЫ УСПЕХА

ДОСТИЖЕНИЯ

СЛОВО ДОСТИЖЕНИЕ ОЗНАЧАЕТ ЦЕЛЕНАПРАВЛЕННОЕ ДЕЙСТВИЕ, КОТОРОЕ ПРИ ОПРЕДЕЛЁННЫХ УСЛОВИЯХ ПРИВОДИТ К РЕШЕНИЮ ЗАДАЧИ. ЭТО ДЕЙСТВИЕ ПРИВЕДЁТ ТОГДА К ПОБЕДЕ И УСПЕХУ, КОГДА ОНО БУДЕТ ПОДКРЕПЛЕНО СООТВЕТСТВУЮЩИМИ УСЛОВИЯМИ И КАЧЕСТВОМ ЕГО ТЕХНИЧЕСКОГО ИСПОЛНЕНИЯ.



leading.technology

POLY
RACK
TECH-GROUP

// Компетенция



POLYRACK TECH-GROUP предлагает широкую программу продукции, изготавливаемой с воспроизводимым высоким качеством и экономическими преимуществами серийного производства. На этой основе базируется еще одна главная задача и ярко выраженная сильная сторона объединения предприятий, заключающаяся в разработке и производстве продукции и решений с учетом специфики заказчика. Основными элементами широкого предложения услуг являются обширные консультации заказчика на этапе разработки концепции, быстрое и надежное проектирование, производство и сборка продукции, а также поставка в срок.

// Содержание

- // 01 — — Корпуса
 - 19-дюймовые настольные корпуса
 - 19-дюймовые настольные/вдвижные корпуса
 - 19-дюймовые выдвижные корпуса
 - Малые корпуса
 - Корпуса на DIN-рейку
- // 02 — — 19-дюймовые крейты
- // 03 — — Системная техника
 - Микрокомпьютерные корпусные системы
 - Системные менеджеры
 - Кросс-платы
 - 19-дюймовые вентиляторные блоки
- // 04 — — Передние панели, вставные модули,
кассеты и принадлежности
- // 05 — — Детали из термопласта
- // 06 — — Нанесение покрытий, печать, финишная
обработка поверхностей
- // 07 — — Индивидуальные решения



// Корпус серии Basic

Свойства и применение

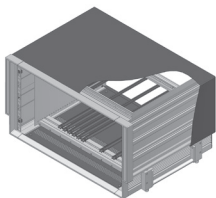
- Настольный корпус для монтажа 19-дюймовых крейтов
- Углубленный монтаж 19-дюймовых крейтов
- ЭМС/ВЧ (Электромагнитное и высокочастотное экранирование, с возможностью наращивания экранирующих свойств)
- Интегрированные решения для теплоотдачи и вентиляции
- Возможна установка ручек для переноса, а также запираемой передней дверцы
- Может применяться для монтажа внутренних устройств как спереди, так и сзади

Стандартные размеры

- Высота: 2, 3, 4, 6, 7 U (1 U = 44,45 мм)
- Ширина: 42, 63, 84 HP (1 HP = 5,08 мм)
- Глубина: 275, 395, 505 мм

Наружное покрытие

Рамка – порошковое покрытие RAL 7001 (серебристо серый)
Верхняя крышка – порошковое покрытие RAL 7035 (светло-серый)



*Индивидуальное
решение*



Корпуса // 19-дюймовые настольные корпуса

// Корпус серии 86

Свойства и применение

- Настольный корпус для монтажа 19-дюймовых крейтов
- Простой и быстрый монтаж
- Возможна установка простых и складных ручек для переноски

Стандартные размеры

- Высота: 3, 4, 5, 6, 9, 12 U
- Ширина: 84 HP
- Глубина: 300, 400, 500 мм

Наружное покрытие

Рамка – лакокрасочное покрытие RAL 7038 (серый)

Верхняя и нижняя крышка – порошковое покрытие RAL 9018 (белый папирус)



*Индивидуальное
решение*



// Корпус серии 84

Свойства и применение

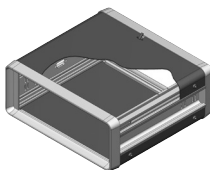
- Настольные корпуса для монтажа подвижных модулей и специальных электронных конструкций
- Простой и быстрый монтаж благодаря легко съемным крышкам
- Простая и быстрая сборка
- Возможна установка ручки-подставки для переноса

Стандартные размеры

- Высота: 2, 3, 4, 6 U
- Ширина: 42, 63, 84 HP
- Глубина: 269, 329, 389 мм

Наружное покрытие

Рамка – лакокрасочное покрытие RAL 7038 (серый)
Верхняя и нижняя крышка – порошковое покрытие RAL 9018 (белый папирус)



*Индивидуальное
решение*



Корпуса // 19-дюймовые настольные корпуса

// Корпус серии 83

Свойства и применение

- Настольные корпуса для монтажа подвижных модулей и специальных электронных конструкций
- Простая сборка
- Возможна установка ручки-опоры

Стандартные размеры

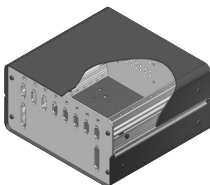
- Высота: 3 и 4 U
- Ширина: 42, 63, 84 HP
- Глубина: 240 и 300 мм

Наружное покрытие

Профили анодированные

Верхняя и нижняя крышка – порошковое покрытие

RAL9018 (белый папирус)



*Индивидуальное
решение*



// Корпус серии FreeTEC



product
design
award

2007

Свойства и применение

- 19-дюймовые настольные/вдвижные корпуса для монтажа выдвижных модулей либо специальных электронных конструкций
- ЭМС/ВЧ (Электромагнитное и высокочастотное экранирование, с возможностью наращивания экранирующих свойств)
- Легкий доступ внутрь корпуса благодаря легкоъемным крышкам
- Возможен монтаж печатных плат и выдвижных модулей как с лицевой, так и с задней стороны

Стандартные размеры

- Высота: 1, 2, 3, 4, 6 U
- Ширина: 42, 63, 84 HP
- Глубина: 244, 344 мм

Наружное покрытие

Рамка – металлик 15; Крышка – голубой металлик



*Индивидуальное
решение*



Корпуса // 19-дюймовые настольные/вдвижные корпуса

// Корпус серии Magic

Свойства и применение

- 19-дюймовые настольные/вдвижные корпуса для монтажа подвижных модулей либо специальных электронных конструкций
- ЭМС/ВЧ (Электромагнитное и высокочастотное экранирование, с возможностью наращивания экранирующих свойств)
 - Простой монтаж благодаря быстросъемным крышкам
 - Может применяться для монтажа внутренних устройств как спереди, так и сзади
 - Может быть оборудован ручкой для переноса

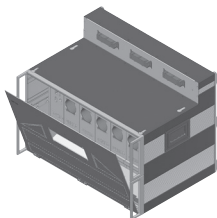
Стандартные размеры

- Высота: 2, 3, 4, 6 U
- Ширина: 42, 63, 84 HP
- Глубина: 279, 359, 439 мм

Наружное покрытие

Рамка и профили – порошковое покрытие RAL 7001 (серебристо-серый)

Верхняя и нижняя крышки – порошковое покрытие RAL 7035 (светло-серый)



*Индивидуальное
решение*



Корпуса // 19-дюймовые выдвижные корпуса

// Корпус серии Space

Свойства и применение

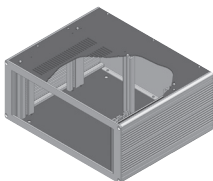
- 19-дюймовые выдвижные корпуса для горизонтального монтажа печатных плат размером 3 U и 6 U, а также специальных электронных устройств
- ЭМС/ВЧ (Электромагнитное и высокочастотное экранирование, с возможностью наращивания экранирующих свойств)
- Возможен вариант с лицевой панелью 19 дюймов и отдельными монтажными уголками
- Возможен монтаж внутренних элементов с углублением относительно лицевой панели

Стандартные размеры

- Высота: 1, 2, 3 U
- Ширина: 84 HP
- Глубина: 220, 280, 340 мм

Наружное покрытие

Хроматирование



*Индивидуальное
решение*



Корпуса // Малые корпуса

// SmarTEC

Свойства и применение

- Профильные / малые корпуса, на выбор с цельным профилем или разделенным на две части
- В разделенной версии крышка корпуса съемная
- Для крепления стандартизированных одинарных или двойных европлат (ширина > 105 мм и глубина > 105 мм) или специальных электронных конструкций по боковым встроенным пазам
- Конструкция, отвечающая требованиям ЭМС
- Возможность оснащения до IP 65

Стандартные размеры

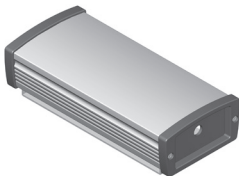
- Высота: 45, 65, 85 мм
- Ширина: 85, 115, 175, 275 мм
- Глубина: 105, 165, 225 мм

Наружное покрытие

Порошковое покрытие передней и задней рамок

– антрацитовый металллик

Профиль – натуральный анодированный



*Индивидуальное
решение*



// Корпус серии Sequence

Свойства и применение

- Малый корпус для установки одинарных или двойных европлат
- ЭМС/ВЧ (Электромагнитное и высокочастотное экранирование, с возможностью наращивания экранирующих свойств)
- Может быть оборудован ручкой-подставкой для переноса, глухими либо открытыми рамками заглушками
- Прочная и простая конструкция
- Возможность варьирования глубины

Стандартные размеры

- Высота: 1, 2 U
- Ширина: 125, 260 мм; 172 мм (только для 1 U)
- Глубина: 209, 264 мм

Наружное покрытие

Профиль анодированный или
порошковое покрытие RAL 7035 (светло-серый)

Рамка – лакокрасочное покрытие
RAL 7001 (серебристо-серый)



*Индивидуальное
решение*



Корпуса // Малые корпуса

// CasTEC

Свойства и применение

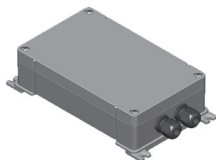
- Прочный корпус из алюминия, отлитый под давлением
- Для монтажа специальных электронных конструкций, для расширений
- Класс защиты IP 65
- Выполнена подготовка для ЭМС
- Монтажную панель, а также монтажные фланцы для настенного крепления можно приобрести на выбор

Стандартные размеры

- Высота: 120, 160 мм
- Ширина: 200, 260 мм
- Глубина: 55, 65, 105 мм

Наружное покрытие

Прочный корпус из алюминия, отлитый под давлением
С наружной стороны - порошковое покрытие антрацитовый металллик



*Индивидуальное
решение*



// Корпус серии Quarto

Свойства и применение

- Малогабаритный корпус для монтажа различных электронных устройств
- ЭМС/ВЧ (Электромагнитное и высокочастотное экранирование, с возможностью наращивания экранирующих свойств)
- Может быть укомплектован опорами для установки на поверхность и один на один, уголками для монтажа на стену или для монтажа в стойку 19 дюймов
- Может иметь дополнительную IP-защиту

Стандартные размеры

- Высота: 1, 2, 3 U
- Ширина: 150, 433 мм
- Глубина: 250 мм

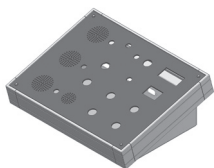
Наружное покрытие

Профили анодированные

Уголки для монтажа – порошковое покрытие

RAL 7001 (серебристо-серый)

Дополнительно может быть окрашен порошковой краской RAL 7035 (светло-серый)



*Индивидуальное
решение*



Корпуса // Малые корпуса

// Корпус серии 73

Свойства и применение

- Малогабаритный корпус для монтажа различных электронных устройств
- Имеются настольный, настенный и другие варианты

Стандартные размеры

- Высота: по требованию заказчика
- Ширина: по требованию заказчика
- Глубина: 60, 80, 130 мм

Наружное покрытие

Без покрытия либо анодирование



*Индивидуальное
решение*



Корпуса // Малые корпуса

// Корпус серии 72

Свойства и применение

- Настольный корпус для установки одинарных или двойных европлат
- Лёгкая и быстрая сборка
- Может быть оборудован ручкой-подставкой для переноса

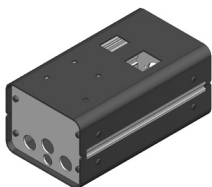
Стандартные размеры

- Высота: 80, 100, 135 мм
- Ширина: 125, 190, 260 мм
- Глубина: 180, 240 мм

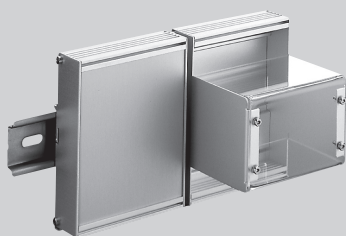
Наружное покрытие

Профили анодированные

Верхняя, нижняя крышки и задняя панель – порошковое покрытие RAL 9018 (белый папирус)



*Индивидуальное
решение*



Корпуса // Корпуса на DIN-рейку

// Корпус серии Railo

Свойства и применение

- Корпус, монтируемый на DIN-рейку, для монтажа печатных плат, европлат и специальных электронных устройств
- ЭМС/ВЧ (Электромагнитное и высокочастотное экранирование, с возможностью наращивания экранирующих свойств)
- Жёсткое крепление печатных плат
- Двойная защёлка для крепления корпуса

Стандартные размеры

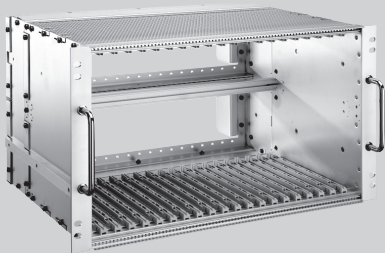
- Высота: для печатных плат 100 и 122 мм
- Ширина: 80, 100, 160 мм
- Глубина: любая

Наружное покрытие

Профили и боковые стенки хромированные



*Индивидуальное
решение*



// Крейт серии FerroRAIL

Свойства и применение

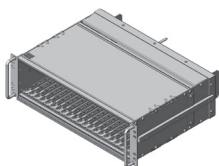
- 19-дюймовые крейты
- Отвечают требованиям французской железной дороги SNCF и европейским дорожным стандартам (NFF 67012, NFF60002, NFF 61005, NF EN 50155, NF EN 61373)
- Базируется на серии Future
- Для монтажа вставных модулей, как правило, в формате одинарных или двойных европлат
- Вид экранирования высокой ЭМС может выполняться принципиально в двух версиях (металлические пружины или текстильные прокладки).
- Дополнительные боковые направляющие элементы и возможности привинчивания

Стандартные размеры

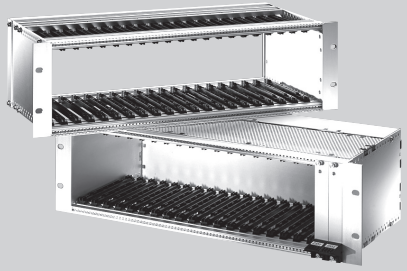
- Высота: 3, 6 U
- Ширина: 36, 84 HP
- Глубина: 320 мм

Наружное покрытие

Алюминий, бесцветный хромированный



*Индивидуальное
решение*



Крейты 19"

// Крейт серии Future

Свойства и применение

19-дюймовые крейты

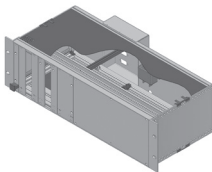
- ЭМС/ВЧ (Электромагнитное и высокочастотное экранирование, с возможностью наращивания экранирующих свойств)
- Вибро- и ударопрочный (дополнительно)
- Монтаж плат как спереди, так и сзади
- Совместим со стандартом IEEE 1101.10 (дополнительно)
- Позиционирование горизонтальных профилей с шагом 10 мм

Стандартные размеры

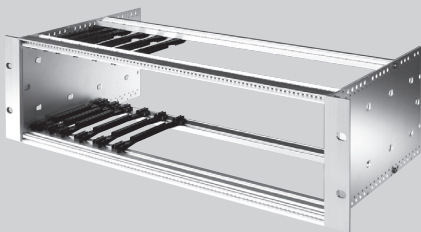
- Высота: 3, 6 U
- Ширина: 42, 84 HP
- Глубина: 180, 244, 304, 364 мм

Наружное покрытие

Хроматирование



*Индивидуальное
решение*



// Крейт серии FutureX

Свойства и применение

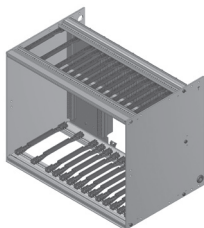
- 19-дюймовые крейты
- ЭМС/ВЧ (Электромагнитное и высокочастотное экранирование, с возможностью наращивания экранирующих свойств)
- Легкий вес
- Возможен монтаж печатных плат как с лицевой, так и с задней стороны
- Позиционирование горизонтальных профилей с шагом 10 мм

Стандартные размеры

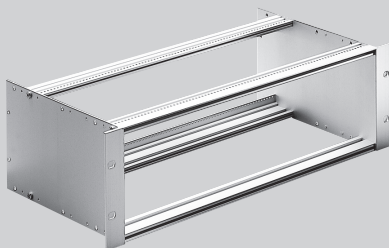
- Высота: 3, 6 U
- Ширина: 84 HP
- Глубина: 180, 244, 304, 364 мм

Наружное покрытие

Хроматирование



*Индивидуальное
решение*



Крейты 19"

// Крейт серии 75

Свойства и применение

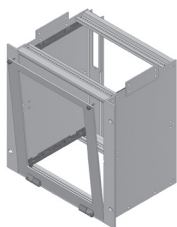
- 19-дюймовые крейты
- Низкая стоимость
- Цельная боковая стенка с интегрированным монтажным 19-дюймовым уголком
- Позиционирование горизонтальных профилей с шагом 30 мм

Стандартные размеры

- Высота: 3, 6 U
- Ширина: 42, 63, 84 HP
- Глубина: 172,5, 210, 240 мм

Наружное покрытие

По заказу либо анодирование, либо хромирование



*Индивидуальное
решение*



// Крейт серии 76

Свойства и применение

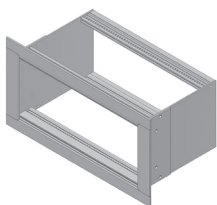
- 19-дюймовые крейты
- Для монтажа в контрольную панель
- Цельный передний профиль
- Позиционирование профилей с шагом 30 мм

Стандартные размеры

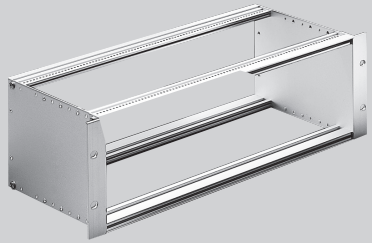
- Высота: 3, 6 U
- Ширина: 42, 63, 84 НР
- Глубина: 172,5, 210, 240 мм

Наружное покрытие

Анодирование



*Индивидуальное
решение*



19-дюймовые крейты

// Крейт серии 77

Свойства и применение

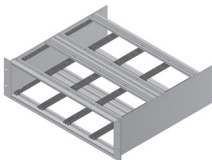
- 19-дюймовые крейты
- Боковая стенка из 2-х частей (19-дюймовый уголок и боковая стенка)
- ЭМС-защита благодаря хромированным поверхностям
- Позиционирование горизонтальных профилей с шагом 30 мм

Стандартные размеры

- Высота: 3, 4, 6 U
- Ширина: 42, 63, 84 HP
- Глубина: 172,5, 210, 270 мм

Наружное покрытие

На выбор: натуральный анодированный или бесцветный хромированный



*Индивидуальное
решение*



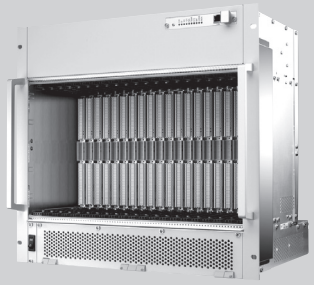
// VMEbus и VME64x

Свойства и применение

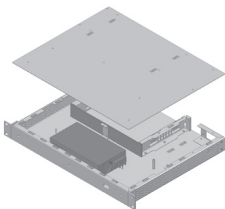
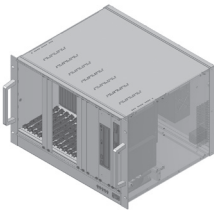
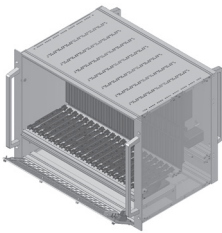
- Микрокомпьютерная корпусная система (МКС) на базе спецификаций VMEbus и VME64x
- Оптимальные ЭМС/ВЧ экранирование и теплоотдача
- Комплектуется только качественными электронными компонентами, источниками питания и вентиляторами
- Полностью собрана, включая проводной монтаж, проверена на функционирование и безопасность

Стандартные размеры, варианты

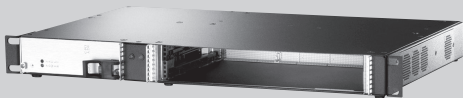
- 19-дюймовая/1 U МКС для VMEbus
- 19-дюймовая/4 U МКС для VMEbus
- 19-дюймовая/4 U МКС для VME64x
- 19-дюймовая/7 U МКС для VMEbus
- 19-дюймовая/7 U МКС для VME64x
- 19-дюймовая/8 U МКС для VMEbus
- 19-дюймовая/8 U МКС для VME64x
- 19-дюймовая/10 U МКС для VME64x



Системная техника // МКС для VMEbus, VME64x



Индивидуальные
решения



// CompactPCI

Свойства и применение

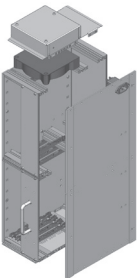
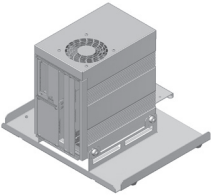
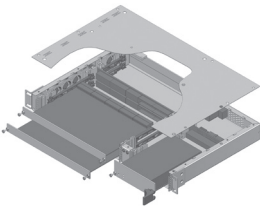
- Микрокомпьютерная корпусная система (МКС) на базе спецификации CompactPCI
- Оптимальные ЭМС/ВЧ экранирование и теплоотдача
- Комплектуется только качественными электронными компонентами, источниками питания и вентиляторами
- Полностью собрана, включая проводной монтаж, проверена на функционирование и безопасность

Стандартные размеры, варианты

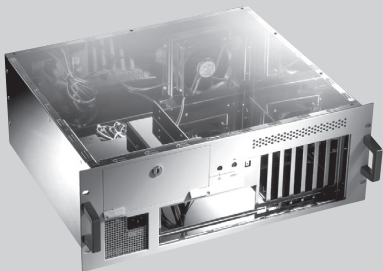
- 19-дюймовая/1 U МКС для CompactPCI
- 19-дюймовая/2 U МКС для CompactPCI
- 19-дюймовая/3 U МКС для CompactPCI
- 19-дюймовая/4 U МКС для CompactPCI
- 19-дюймовая/6 U МКС для CompactPCI



Системная техника // МКС для CompactPCI



*Индивидуальные
решения*



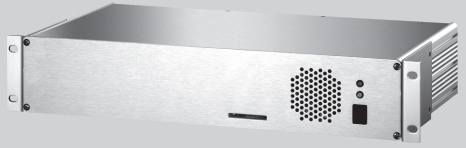
// Промышленные компьютеры

Свойства и применение

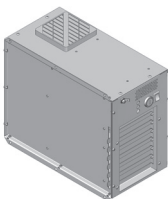
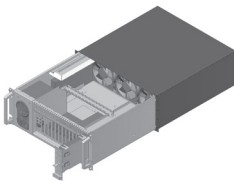
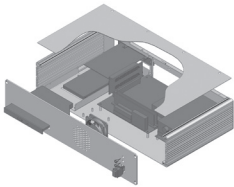
- Микрокомпьютерная корпусная система (МКС) для промышленного применения на базе технологий ПК
- Оптимальные ЭМС/ВЧ экранирование и теплоотдача
- Комплектуется только качественными электронными компонентами, источниками питания и вентиляторами
- Полностью собрана, включая проводной монтаж, проверена на функционирование и безопасность

Стандартные размеры, варианты

- 19-дюймовая/1 U МКС для промышленного ПК
- 19-дюймовая/2 U МКС для промышленного ПК
- 19-дюймовая/2 U ITX МКС для промышленного ПК
- 19-дюймовая/4 U МКС для промышленного ПК
- 19-дюймовая/4 U МКС для промышленного ПК с корзиной для печатных плат в передней части
- 19-дюймовая/6 U МКС для промышленного панельного ПК
- 19-дюймовая/Система 3 Slot для промышленного ПК
- 19-дюймовая/Система 4 Slot для промышленного ПК



Системная техника // МКС для промышленного ПК



*Индивидуальные
решения*



// Панельные ПК и системы

Свойства и применение

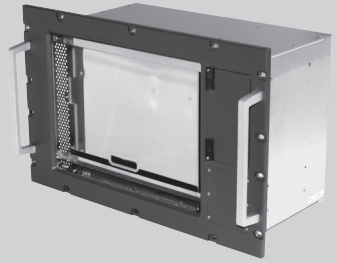
- Гибкая конструкция корпуса типа «сэндвич», предназначена для реализации индивидуальных требований заказчика
- Рамка дисплея регулируется в соответствии с размером дисплея
- Передняя сторона может оформляться дизайнерскими лицевыми элементами
- Выполнена подготовка для расширения с материнской платой по стандарту ITX, блоком питания от сети и вентилятором
- По желанию возможна поставка в виде полностью скомпонованной системы
- Адаптация для консольных систем по стандарту VESA

Исполнение/Типы

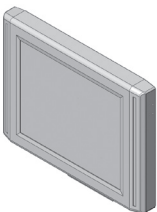
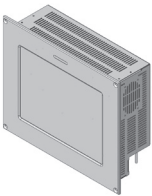
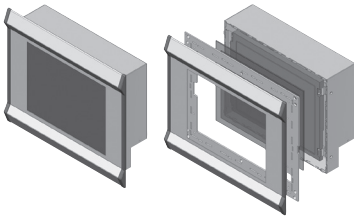
- Корпус из стального листа, порошковое покрытие антрацитовый металлик
- Передняя сторона на выбор из стального листа с порошковым покрытием или нержавеющей стали

Индивидуальные решения

На основе требований клиента могут быть реализованы соответствующие специальные решения в виде частично скомпонованных систем или полностью сконструированных и оттестированных.



Системная техника // Панельные ПК и системы



*Индивидуальные
решения*



// Системные менеджеры

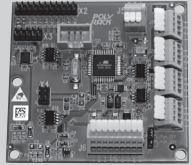
Системный менеджер

- Дополнение существующих систем или как основа для расширения системной функциональности
- Контроль таких важных системных параметров, как на-пряжение, температура, работа вентиляторов ...
- Дистанционное управление системы через стандартизированные интерфейсы типа RS232 или TCP/IP (при SMC2/3)
- Уведомление по электронной почте при особых системных событиях (при SMC2/3)
- Реализованная функциональность контроля системы по стандартам VMEBus/MTA (при SM2 и SMC2/3)
- Внутрисистемный интерфейс и протоколы типа IIC, SMNP, IPMI*
- Панель управления на основе браузера (при SMC2/3)
- Дистанционный сброс системы и функция ВКЛ./ВЫКЛ. с аварийным питанием от аккумулятора (при SMC2/3)
- Открытый командный синтаксис для интеграции в другие системы

Исполнение/Типы

- Съёмный модуль 3 U/4 HP Еурога с интерфейсным разъемом C96 DIN 41612 при SMC2/3
- Бескорпусная конструкция при SM2 с клеммными блоками
- Бескорпусная конструкция/Piggypack при FM1* с клеммными блоками

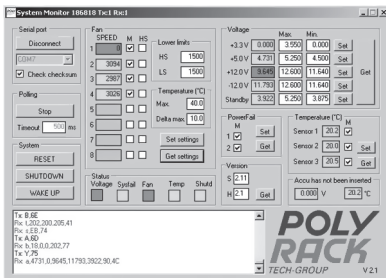
* в разработке



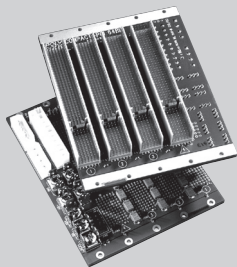
Системная техника // Системные менеджеры

Индивидуальные решения

На основе требований клиентов возможна реализация соответствующих специальных решений с помощью нашего комплексного сервиса по инжинирингу и топологии монтажных плат.



Панель пользователя и конфигурации



// Кросс-платы

Свойства и применение

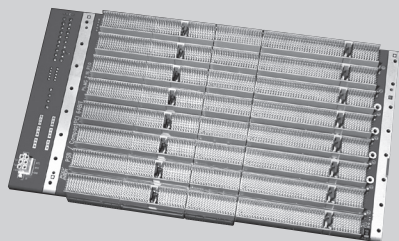
- Для промышленного применения в соответствии со спецификациями VMEbus, VME64X- или CompactPCI
- С высоконадёжной многослойной технологией для максимального потока данных, оптимальными свойствами против помехоизлучения и оптимальным распределением энергии
- 100% выходной контроль, подтверждённый протоколом

Размеры/Типы

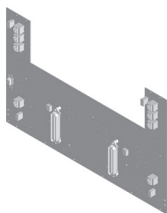
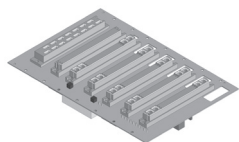
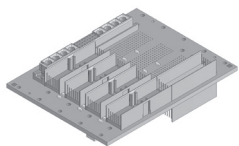
- Все распространенные слоты
- Кросс-платы VME64x на выбор с P0 или без
- Комплектная программа кросс-плат CompactPCI, в зависимости от исполнения на выбор с Rear-I/O или без, а также системный слот слева или справа, отобранные типы также с встроенным разъемом P-47-PSU или конструкцией M-DIN
- Имеются различные расширения типа H110, PSB2.16, VITA 31.1 и др

Под заказ

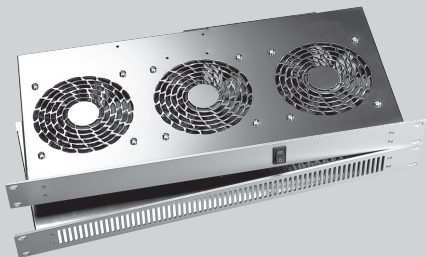
- Кроме широкой номенклатуры стандартных кросс-плат мы предоставляем услуги по разводке плат и их изготовлению в соответствии с техническими заданиями заказчиков



Системная техника // Кросс-платы



Индивидуальные
решения



Системная техника // 19-дюймовые вентиляторные блоки

// 19-дюймовые вентиляторные блоки 1 U

Свойства и применение

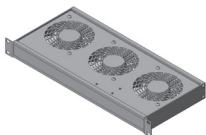
- 19-дюймовые вентиляторные блоки 1 U переменного или постоянного тока
- Серия с контролем температуры и сбоев
- Варианты, оптимизированные в отношении шума или производительности

Стандартные размеры

- Высота: 1 U
- Ширина: 84 HP
- Глубина: 155 мм

Наружное покрытие

Передняя панель - алюминий, корпус – нержавеющая сталь



*Индивидуальное
решение*



Передние панели, вставные модули, кассеты и принадлежности

// Передние панели

Свойства и применение

- Передние панели для вставных модулей
- Различные варианты экранирования
- Профили U-типа для обеспечения высокой жёсткости
- Механическая обработка по чертежам заказчика
- Быстрая доставка

Стандартные размеры

- Все наиболее употребительные размеры модулей (в соответствии с технологией 19 дюймов), а также специальные по индивидуальным требованиям

Наружное покрытие

- Анодирование, хромирование, фронт анодирование- тыльная поверхность хромирование, порошковое покрытие



*Индивидуальное
решение*



// Вставные модули

Свойства и применение

- Вставляемые в крейты модули и блоки для монтажа печат-ных плат
- ЭМС/ВЧ (Электромагнитное и высокочастотное экранирова-ние, с возможностью наращивания экранирующих свойств)

Стандартные размеры

- Высота: 3 и 6 U
- Ширина: 6, 8, 10, 12, 14, 21, 28, 42 HP
- Глубина: 172,5 и 232,5 мм

Наружное покрытие

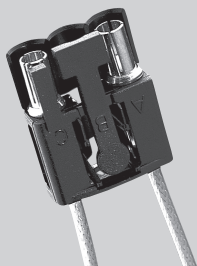
- Анодирование или хромирование



Передние панели, вставные модули, кассеты и принадлежности

// Принадлежности

- Ручки и ручки-экстракторы
- Направляющие
- Держатели печатных плат
- 19-дюймовые панели-заглушки
- Вставные модули
- Монтажный материал и прочее



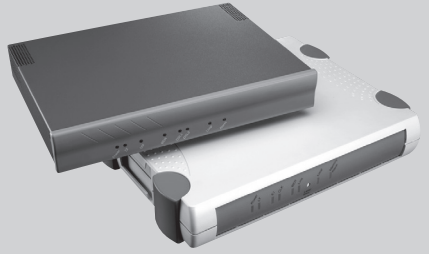
// Компоненты из термопласта по индивидуальным проектам

Линейка продукции

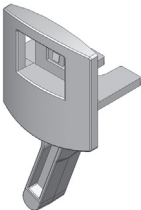
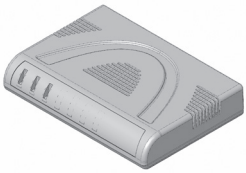
Различные детали из пластика, как сборочные узлы, так и отдельные электронные и механические компоненты. Применяются практически все материалы для инъекционного литья. По требованию заказчика мы обеспечиваем и ЭМС-экранирование путем нанесения слоя металлизации. Предоставляем услуги по финишной обработке поверхностей (лакокрасочное покрытие и печать).

Услуги

Мы оказываем услуги по разработке и проектированию изделия, проектированию и изготовлению прототипов, оснастки, а также серийное производство (инъекционное литье) и окончательную сборку.



Детали из термопласта



*Индивидуальные
решения*



// Финишная обработка поверхностей, покрытие, печать в соответствии с самыми высокими требованиями

Услуги

Стойкое и долговечное покрытие путем хромирования (шестивалентный свободный хром) на автоматических линиях.

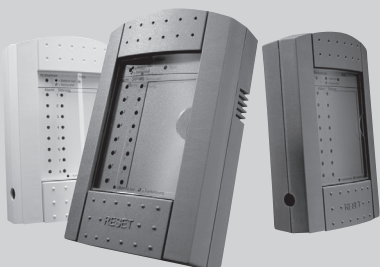
Окраска по индивидуальным проектам на основе цветов RAL на экологичных и полностью автоматизированных линиях порошковой окраски.

Трафаретная и тампонная печать, базирующаяся на собственном производстве оснастки с использованием собственного технологического оборудования.



Нанесение покрытий, печать, финишная обработка поверхностей





// От замысла к конечному продукту, от детали к готовому изделию

Главной целью POLYRACK TECH-GROUP является предоставление услуг и продуктов в соответствии с конкретными пожеланиями и требованиями заказчиков.

Линейка продукции

Механические детали и изделия - корпуса, крейты, передние панели, функциональные узлы.

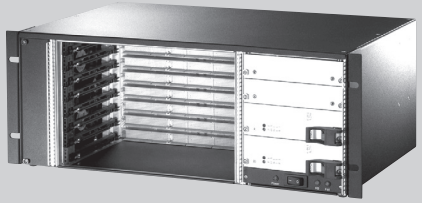
Кросс-платы в соответствии с промышленными стандартами, такими, как спецификации VMEbus- или CompactPCI, либо в соответствии с требуемым распределением сигналов.

Технические детали из пластмасс, модули, а также литые механические и электронные компоненты.

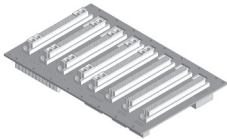
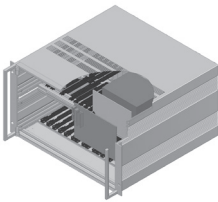
Услуги

Комплексная разработка продукта, включая создание/изучение дизайна на основе самых современных технологий САПР, терморасчета и стандартов программного обеспечения. Производство прототипов, близких к серийной продукции, за оптимальное время.

Производство серийных изделий на базе современных технологий и технических концепций. Окончательная сборка изделия из узлов вплоть до получения готового функционального продукта. Использование всех логистических стратегий, таких, как Kanban или консигнация.



Индивидуальные решения



Индивидуальные
решения

// Адреса

**POLYRACKTECH-GROUP
HOLDING GmbH & Co. KG**

Steinbeisstraße 4
75334 Straubenhardt
Germany / Германия
Тел +49.(0)7082.7919.0
Факс +49.(0)7082.7919.330
www.polyrack.com

**POLYRACK
Electronic-Aufbausysteme
GmbH**

Steinbeisstraße 4
75334 Straubenhardt
Germany / Германия
Тел +49.(0)7082.7919.0
Факс +49.(0)7082.7919.330
www.polyrack.com

**RAPP
Kunststofftechnik GmbH**

Heinrich-Hertz-Straße 25
75334 Straubenhardt
Germany / Германия
Тел +49.(0)7082.7919.703
Факс +49.(0)7082.7919.630
www.polyrack.com

**RAPP
Oberflächenbearbeitung
GmbH**

Forlenweg 12
75334 Straubenhardt
Germany / Германия
Тел +49.(0)7082.7919.651
Факс +49.(0)7082.7919.660
www.polyrack.com

// Филиалы за границей

Швейцария

POLYRACK AG

Schützenstrasse 13-19

8902 Urdorf

Switzerland / Швейцария

Тел +41.(0)44.735.1919

Факс +41.(0)44.735.1984

www.polyrack.com

США/Канада

POLYRACK

North America Corp.

1600 Highland Corporate Drive

Cumberland, RI 02864

USA / США

Тел +1.401.770.1500

Факс +1.401.770.1550

www.polyrack.us

Азия/Китай

POLYRACK

Science and Technology Co., Ltd.

Room A110,

Nanshan Medical Equipment

Industrial area

No 1019 Nanhai Avenue

Nanshan District

Shenzhen 518054

China

Phone +86.755.8202.8946

Fax +86.755.8202.8949

polyrack_asia@polyrack.com

ДОСТУПНОСТЬ

ПРИНЦИПЫ

#01

СЛОВО ДОСТУПНОСТЬ ОЗНАЧАЕТ ЦЕЛЕНАПРАВЛЕННОЕ ДЕЙСТВИЕ, КОТОРОЕ ПРЯМО
ОПРЕДЕЛЯЕТСЯ ОТ НАДАВИТЕЛЬНОГО КРИВОМУ ХАРАКТЕРУ. ЭТО ДЕЙСТВИЕ ПРЯМО
-ТОВАРНОЕ ОНПЕРЕКРЕДОП ТОВАРНО АДОЖ, УЧЕБНО И ЭКСПОЗИЦИОННО ТОВАРНО
.НАНПЕРЕКРЕДОП ОТОБРАЖАЕТСЯ НА МНОЖЕСТВЕ ПЕРЕМЕННЫХ

econ
SOLUTIONS

Интеллектуальное управление энергией

Рациональное использование энергии.

econ solutions GmbH входит в POLYRACK TECH-GROUP > www.econ-solutions.de

POLYRACK TECH-GROUP

Steinbeisstraße 4
75334 Straubenhardt
Germany / Германия
www.polyrack.com

ГОРЯЧАЯ ЛИНИЯ

+49.(0)800 - POLYRACK
(+49.(0)800.76597225)
sales@polyrack.com



ОВЕРТАЙМ

www.overtime.ru

Адрес: г. С-Петербург,
наб. Черной речки, д. 41И
тел.: (812) 327-34-86,
факс: (812) 327-34-85
email: serg@overtime.ru

Ваш Менеджер:

Петренко Виталий Анатольевич
тел.: (812) 327-34-86 доб.115
моб: +7 (921) 3530266
email: pva@overtime.ru

LINE CARD / 06-05 // 197897